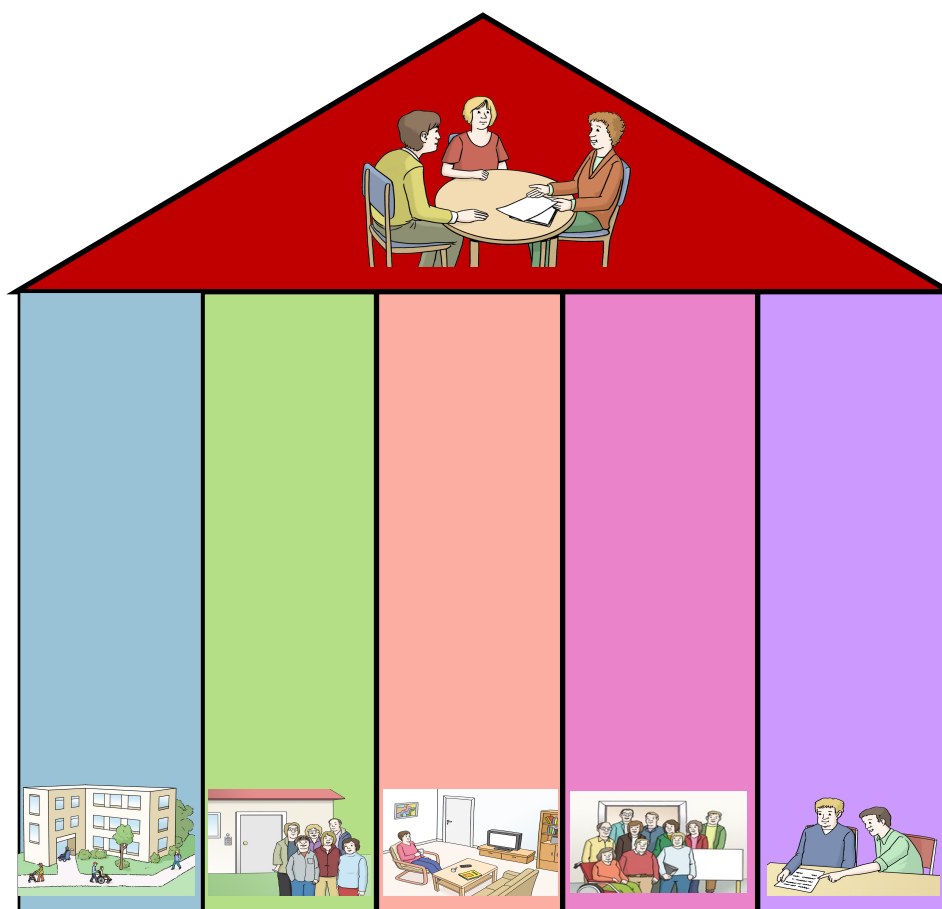


Wohn-Möglichkeiten für Menschen mit sogenannter geistiger Behinderung in Dresden



Ein Wohn-Angebote-Katalog
In Leichter Sprache



INHALTSVERZEICHNIS

1 Übersicht Wohn-Formen / Wohn-Möglichkeiten	4
2 Was ist ein Wohn-Heime/ Wohn-Stätten?	5
3 Übersicht Wohn-Heime	6
4 Die Wohn-Heime in Dresden	8
5 Was sind Außen-Wohn-Gruppen?	18
6 Übersicht Außen-Wohn-Gruppen	19
7 Die Außen-Wohn-Gruppen in Dresden	22
8 Was ist das Ambulant betreute Wohnen (ABW)?	40
9 Übersicht Ambulant betreute Wohnen (ABW).....	41
10 Ambulant betreute Wohnen (ABW) in Dresden	42
11 Was sind Wohn-Gemeinschaften/ WG?	50
12 Was sind inklusive Wohn-Gemeinschaften?.....	51
13 Was ist das Persönliches Budget?	52
14 Übersicht Anbieter von Assistenzleistungen	53
15 Weitere Wohn-Möglichkeiten.....	54
16 Beratungs-Stellen.....	55

EINLEITUNG

In Dresden gibt es viele Wohn-Möglichkeiten.

Wohn-Möglichkeiten sind zum Beispiel:

- Wohn-Heime
- Außen-Wohn-Gruppen

Oft wissen die Menschen nicht, welche Wohn-Möglichkeiten es gibt.

Und was die Unterschiede zwischen den Wohn-Möglichkeiten sind.

Deshalb haben wir dieses Heft gemacht.

In dem Heft wird erklärt, welche Wohn-Möglichkeiten es gibt.

Zu jedem Wohn-Angebot gibt es eine eigene Seite.

Dort stehen viele Informationen. Zum Beispiel:

- Wie viele Menschen wohnen dort.
- Wann sind die Betreuer da.
- Wo ist das Wohn-Angebot.
- Bei wem kann ich mich melden.



Dieses Symbol heißt:

Das Wohn-Angebot ist barriere-frei.

Barriere-frei heißt man kann dort mit Roll-Stuhl wohnen.

Es kann sein, dass sich die Informationen ändern.

Vielleicht haben wir etwas falsch geschrieben.

Bitte melden Sie sich, wenn Sie merken, dass etwas nicht stimmt.

Dann können wir die Informationen ändern.

Hier können Sie sich melden:

Lebenshilfe Dresden e.V.

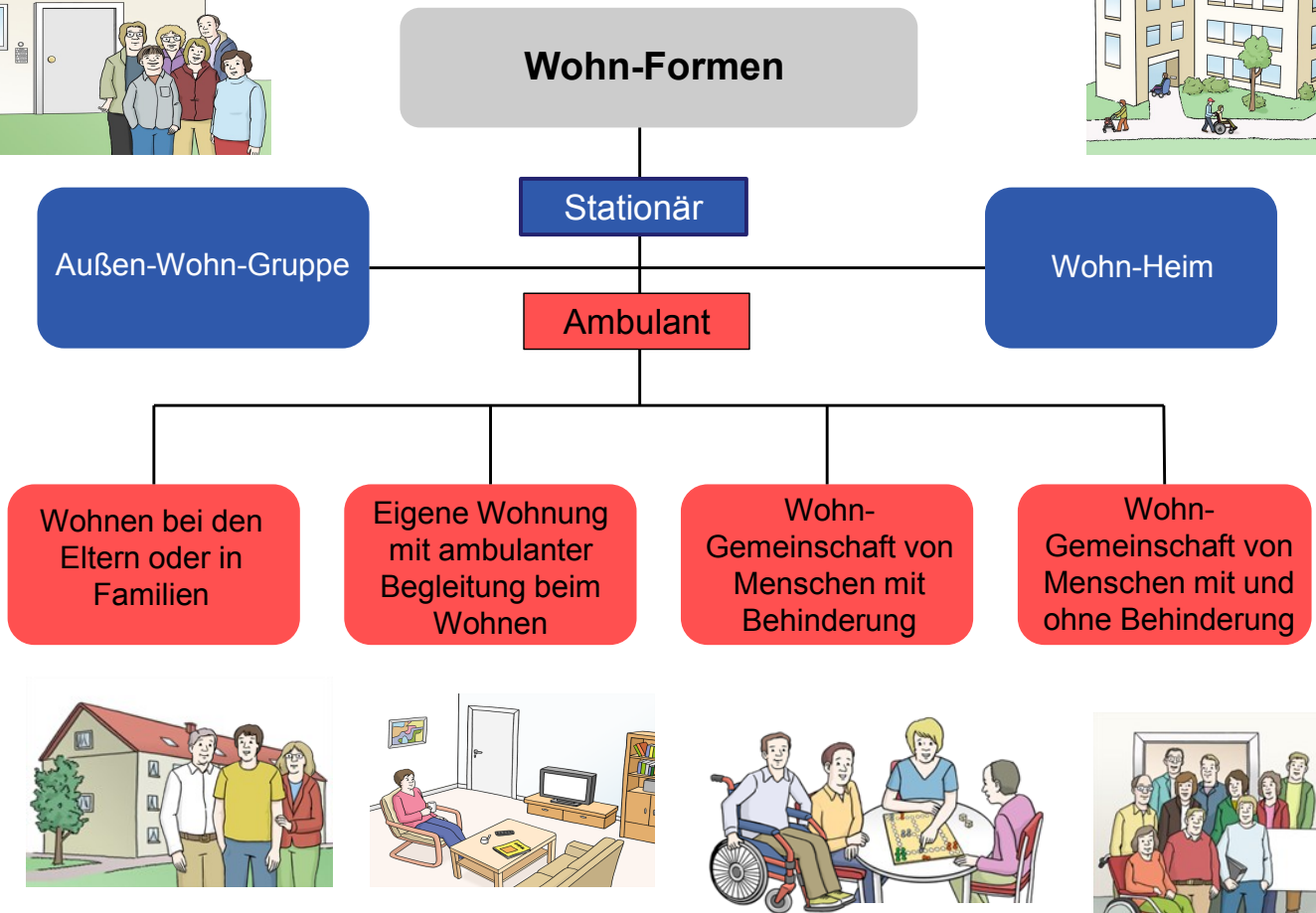
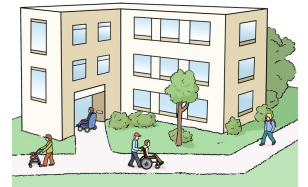
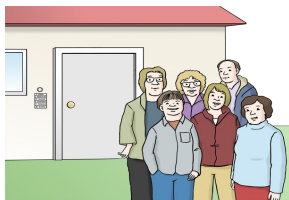
Josephinenstraße 31 in 01069 Dresden

Telefon: 0351 - 32027745

Email: wohnberatung@lebenshilfe-dresden.de

1 ÜBERSICHT WOHN-FORMEN

Wohn-Formen / Wohn-Möglichkeiten



2 WAS IST EIN WOHNHEIM / WOHNSTÄTTE?

INFORMATIONEN

Ein Wohn-Heim gehört einem Träger.

Das sind Beispiele für Träger: Lebenshilfe, Diakonie.

Im Wohn-Heim leben 10 bis 60 Bewohner.

Manchmal wohnen mehr als 60 Bewohner in einem Wohn-Heim.

Sie wohnen in verschiedenen Wohn-Bereichen.

Es gibt Einzel-Zimmer, Doppel-Zimmer und Gemeinschafts-Räume.

Man wird oft 24 Stunden betreut.

Man bekommt bei allem Hilfe.

Die Tages-Struktur kann intern sein.

Das heißt man kann den ganzen Tag im Heim bleiben.

Die Tages-Struktur kann auch extern sein.

Das heißt man geht in die Werk-Statt oder wo anders arbeiten.

Die Freizeit organisieren die Betreuer.

Die Betreuer fragen die Bewohner nach ihren Wünschen.

Ein Arzt muss die Behinderung feststellen,
damit man ins Wohn-Heim ziehen kann.

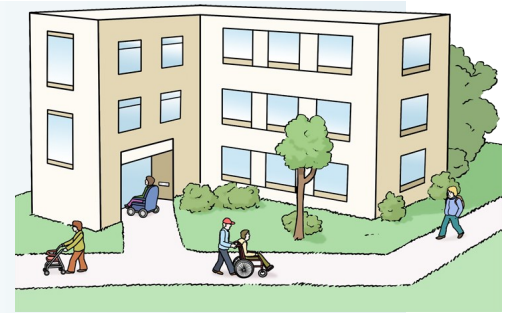
FINANZIERUNG

Das Wohn-Heim bezahlt der Kommunale Sozial-Verband Sachsen (KSV).

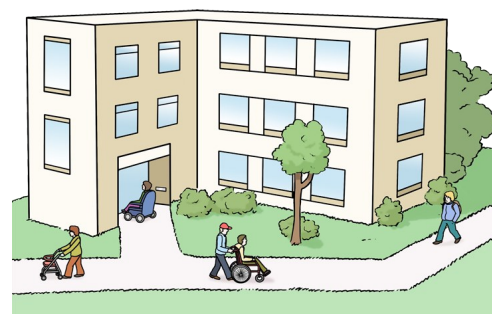
Das Geld bekommt das Heim.

Man bekommt Taschen-Geld.

Um sich selbst etwas zu kaufen.

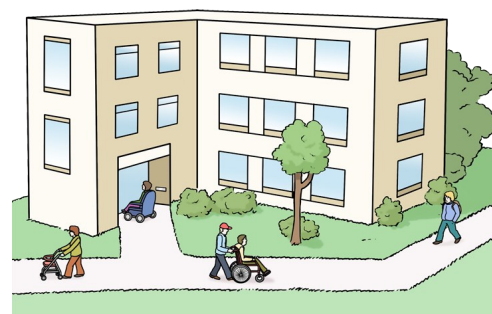


3 ÜBERSICHT WOHN-HEIME/ WOHN-STÄTTEN DRESDEN



Einrichtung	Adresse	Telefon	Mail und weitere Infos	Träger
Wohn-Heim für Menschen mit Behinderung „Forsythienstraße“	Forsythienstraße 24 01069 Dresden	0351-320 1397	Seite 8	Lebenshilfe Dresden e.V.
Wohn-Hof „Gohlis“	Cossebauder Straße 4 01156 Dresden	0351-427 9700	Seite 9	Lebenshilfe Dresden e.V.
Wohn-Stätte „Bautzner Straße“	Bautzner Straße 173+177 Auf dem Meisenberg 19 01099 Dresden	0351-804 6517	Seite 10	Lebenshilfe Dresden e.V.
Wohn-Heim „Mätzold“	Ludwig-Hartmann-Straße 25 01277 Dresden	0351-31 7429	Seite 11	Diakonisches Werk-Stadtmission Dresden e.V.
Wohn-Stätte „Altleuben 10“	Altleuben 10 01257 Dresden	0351-2049 100	Seite 12	Cultus gGmbH

3 ÜBERSICHT WOHN-HEIME/ WOHN-STÄTTEN DRESDEN



Einrichtung	Adresse	Telefon	Mail und weitere Infos	Träger
Wohn-Stätte „St.Christopherus“	Bautzner Str. 175 01099 Dresden	0351-804 59 63	Seite 13	Christliches Sozialwerk gGmbH
Wohn-Heim „Vincenz von Paul“	Marienberger Straße 9 01279 Dresden	0351-211 87 30	Seite 14	Christliches Sozialwerk gGmbH
Wohn-Heim „Sankt Barbara“	Ankerstraße 3 01279 Dresden	0351-25 06 325	Seite 15	Christliches Sozialwerk gGmbH
Wohn-Heim „LUGA“	Dohnaer Straße 368b 01259 Dresden	0351-417 490	Seite 16	AWO Sonnenstein gGmbH
Wohn-Heim Fischhausstraße	Fischhausstraße 12a 01099 Dresden	0351-26631-10	Seite 17	AWO Sonnenstein gGmbH

Wohn-Heim für Menschen mit Behinderung „Forsythienstraße“

INFORMATIONEN

Für Wen:

Für Menschen mit geistiger Behinderung und Mehrfach-Behinderung.

Plätze:

Es gibt 28 Plätze in 4 Wohn-Bereichen.

Zimmer:

Es gibt Einzel-Zimmer die man selbst einrichten kann.

Es gibt auch Bäder, Küchen und Gemeinschafts-Räume.

Tages-Struktur:

Man ist im Heim.

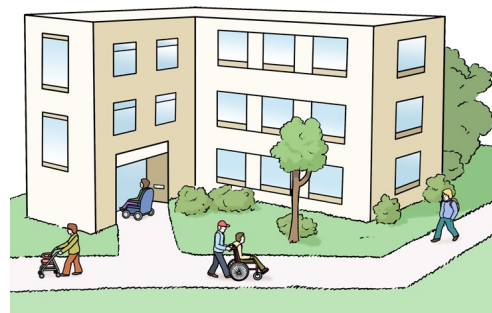
Ein paar Bewohner gehen in die Werkstatt.

Betreuung:

Man wird den ganzen Tag und die ganze Nacht betreut.

Man macht auch Urlaub und Ausflüge.

Besonderheiten:



Adresse:

Forsythienstraße 24

01169 Dresden

Telefon:

0351-32 01 39 70

Telefax:

0351-32 01 39 75

Mail:

[wo.forsythienstr@](mailto:wo.forsythienstr@lebenshilfe-dresden.de)

lebenshilfe-dresden.de

Ansprech-Partner:

Heim-Leitung

Träger:

Lebenshilfe Dresden e.V.



Wohn-Hof „Gohlis“

INFORMATIONEN

Für Wen:

Für Menschen mit geistiger Behinderung und Mehrfach-Behinderung.

Plätze:

Es gibt 36 Plätze in 4 Wohn-Bereichen.

Zimmer:

Es gibt Einzel-Zimmer und Doppel-Zimmer, die du selbst einrichten kannst.

Es gibt auch Bäder, Küchen und Gemeinschafts-Räume.

Tages-Struktur:

Man ist im Heim oder in der Werkstatt.

Betreuung:

Man wird den ganzen Tag und die ganze Nacht betreut.

Man macht auch Urlaube und Ausflüge.

Besonderheiten:

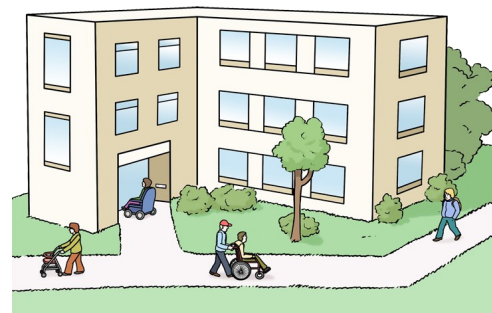
Es gibt eine Bewohner-Vertretung.

Sie reden über Wünsche und Verbesserungen mit der Wohn-Heim-Leitung.

Es gibt viele Freizeit-Möglichkeiten wie z.B. Billard und Sport-Raum.

Es gibt einen Raum mit Wasserbett und Licht und Musik.

Der Wohn-Hof liegt nah an der Elbe.



Adresse:

Cossebauder Straße 4

01156 Dresden

Telefon:

0351-427 97 00

Telefax:

0351-427 97 01

Mail:

WO.Gohlis@Lebenshilfe-
Dresden.de

Ansprech-Partner:

Leitung Wohnen

Cossebaude

Träger:

Lebenshilfe Dresden e.V.



Wohn-Stätte „Bautzner Straße“

INFORMATIONEN

Für Wen:

Für Menschen mit geistiger Behinderung und Mehrfach-Behinderung.

Plätze:

Haus 173: 17 Plätze

Haus 177: 18 Plätze

Haus Maron: 13 Plätze

Zimmer:

Es gibt Einzel-Zimmer und Doppel-Zimmer.

Und Bäder, Küchen und Gemeinschafts-Räume.

Tages-Struktur:

Man ist in der Werkstatt oder in der Tages-Gruppe.

Die Tages-Gruppe ist nicht im Heim.

Betreuung:

Man wird nachmittags und nachts betreut.

Besonderheiten:

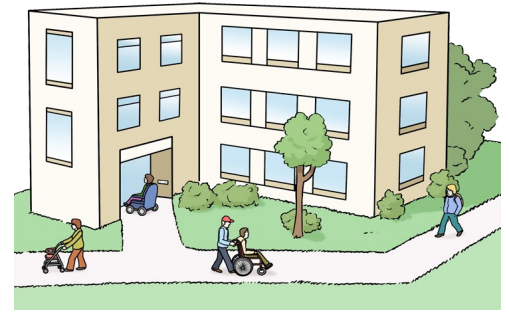
Es gibt zwei Trainings-Wohn-Gruppen.

Dort wohnen Menschen die bald in eine Außen-Wohn-Gruppe ziehen wollen.

Einmal in der Woche treffen sich alle Bewohner.

Es gibt auch eine Bewohner-Vertretung.

Sie reden über Wünsche und Verbesserungen in



Adresse:

Bautzner Straße 173

Bautzner Straße 177

Auf dem Meisenberg 19

01099 Dresden

Telefon:

0351-80 46 517

Telefax:

0351-42 68 612

Mail:

wo.bautzner@lebenshilfe-dresden.de

Ansprech-Partner:

Leitung Wohnen Neustadt

Träger:

Lebenshilfe Dresden e.V.



Wohn-Heim „Mätzold“

INFORMATIONEN

Für Wen:

Für Menschen mit geistiger
Behinderung und Mehrfach-Behinderung.

Plätze:

Es gibt 60 Plätze in 4 Wohn-Gruppen.

Zimmer:

Es gibt Einzel-Zimmer und Doppel-Zimmer,
die man selbst gestalten kann.

Küche, Bad und andere Gemeinschafts-Räume
werden geteilt.

Tages-Struktur:

Man ist im Heim oder in der Werkstatt.

Betreuung:

Man wird den ganzen Tag
und die ganze Nacht betreut.

Man macht auch Urlaube und Ausflüge.

Besonderheiten:

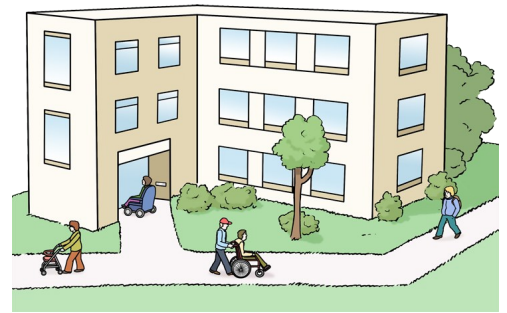
Nach Absprache sind Haus-Tiere erlaubt.

Es gibt eine Wäscherei im Haus.

Bus und Bahn sind in der Nähe.

Es gibt eine Tages-Betreuung.

Die machen viele Angebote.



Adresse:

Ludwig-Hartmann-Straße 25
01277 Dresden

Telefon:

0351-31 79 429

Telefax:

0351-31 79 431

Mail:

wohnheim.maetzold
@diakonie-dresden.de

Ansprech-Partner:

Heim-Leitung

Träger:

Diakonisches Werk–
Stadtmission Dresden e.V.



Wohn-Stätte „Altleuben 10“

INFORMATIONEN

Für Wen:

Für Menschen mit geistiger Behinderung und Mehrfach-Behinderung.

Plätze:

Es gibt 166 Plätze in 6 Häusern.

In einer Wohngruppe leben 8-9 Bewohner.

Es gibt einen Bereich für Bewohner die sehr viel Betreuung brauchen.

Es gibt einen geschützten Bereich.

Zimmer:

Es gibt nur Einzelzimmer.

Das Zimmer kann man selbst einrichten.

Tages-Struktur:

Man ist im Heim oder in der Werkstatt.

Betreuung:

Man wird den ganzen Tag und die ganze Nacht betreut.

Man macht auch Urlaub und Ausflüge.

Besonderheiten:

Es gibt die Möglichkeit selbst zu kochen.

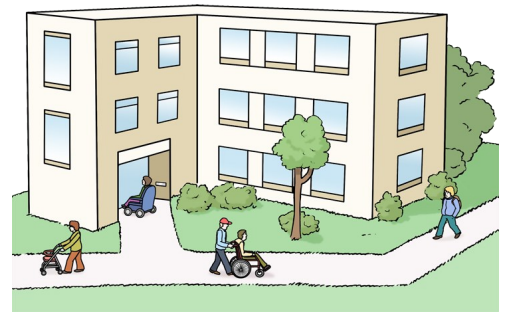
Und selbst seine Wäsche zu waschen.

Es gibt eine Café.

Dort können die Bewohner kostenlos essen.

Das Wohnheim macht viel mit der Nachbarschaft.

Zum Beispiel im Netzwerk „Leuben ist bunt“.



Adresse:

Altleuben 10

01257 Dresden

Telefon:

0351-20 49 100

Telefax:

0351-20 49 111

Mail:

altleuben@cultus-dresden.de

Ansprech-Partner:

Einrichtungs-Leitung

Bewohner-Büro

Träger:

Cultus gGmbH



Wohn-Stätte „St. Christophorus“

INFORMATIONEN

Für Wen:

Erwachsene Menschen mit geistiger Behinderung oder Mehrfach-Behinderung.

Plätze:

Es gibt 15 Plätze auf 3 Etagen verteilt.

Zimmer:

Es gibt Einzel-Zimmer und Doppel-Zimmer die man selbst gestalten kann.

Es gibt auch Küche, Bäder und andere Gemeinschafts-Räume.

Tages-Struktur:

Man ist in der Werkstatt oder geht in die Tages-Gruppe.

Betreuung:

Man wird den ganzen Tag und die ganze Nacht betreut.

Man macht auch Urlaub und Ausflüge.

Besonderheiten:

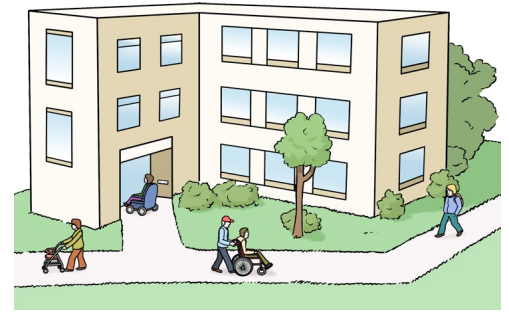
Es gibt einen großen Garten mit Sport-Platz.

Es gibt eine Trainings-Wohn-Gruppe.

Für Leute die bald in eine Wohn-Gruppe ziehen.

Nach Absprache sind Haus-Tiere erlaubt.

Am Wochenende kochen die Bewohner selbst.



Adresse:

Bautzner Straße 175

01099 Dresden

Telefon:

0351-804 59 63

Telefax:

0351-810 569 28

Mail:

wh.christophorus@christliches
-sozialwerk-ggmbh.de

Ansprech-Partner:

Heim-Leitung

Träger:

CSW – Christliches
Sozialwerk gGmbH



Wohn-Heim „Vincenz von Paul“

INFORMATIONEN



Für Wen:

Für Menschen mit geistiger Behinderung,
Mehrfach-Behinderung und Autismus.
Autismus ist auch eine Behinderung.

Plätze:

Es gibt 40 Plätze in 5 Wohn-Gruppen.

Zimmer:

Es gibt Einzel-Zimmer und Doppel-Zimmer
die man selbst gestalten kann.

Jedes Zimmer hat eine eigenes Wasch-Becken.

Es gibt Gemeinschafts-Räume.

Es gibt einen Andachts-Raum, einen Snoezel-
Raum und einen Sport-Raum.

Tages-Struktur:

Man ist im Heim oder in der Werkstatt.

Betreuung:

Man wird den ganzen Tag
und die ganze Nacht betreut.

Man macht auch Urlaube und Ausflüge.

Besonderheiten:

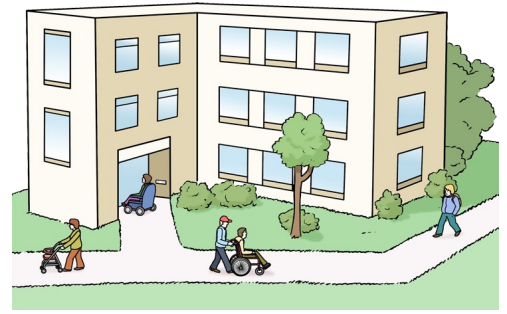
Es gibt eine Küche im Haus.

Dort wird das Essen immer frisch gekocht.

Es gibt auch ein großes Außen-Gelände.

Es gibt ein Sport-Angebot und ein Tanz-Angebot.

Nach Absprache sind Haus-Tiere erlaubt.



Adresse:

Marienberger Straße 9

01279 Dresden

Telefon:

0351-211 87 30

Telefax:

0351-211 87 31

Mail:

wh.vincenz-von-
paul@christliches-
sozialwerk-ggmbh.de

Ansprech-Partner:

Heim-Leitung

Träger:

CSW – Christliches
Sozialwerk gGmbH



Wohnheim „Sankt Barbara“

INFORMATIONEN

Für Wen:

Menschen mit geistiger Behinderung und Mehrfach-Behinderung.

Plätze:

Es gibt 7 Plätze.

Zimmer:

Es gibt Einzel-Zimmer.

Es gibt auch Bäder und Küchen und weitere Gemeinschafts-Räume.

Tages-Struktur:

Man ist in der Werkstatt.

Betreuung:

Man wird den ganzen Tag und die ganze Nacht betreut.

Man macht auch Urlaube und Ausflüge.

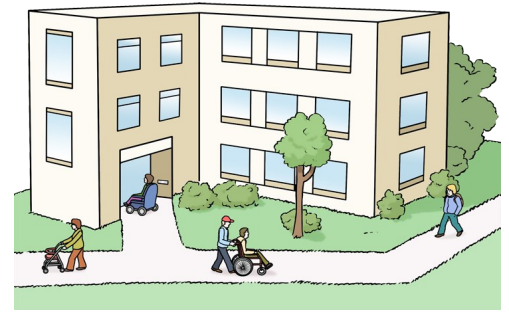
Besonderheiten:

Das Wohn-Heim liegt in der Nähe der Elbe.

Es gibt einen Hof im Freien.

Es gibt Wasch-Maschinen und einen Trocken-Raum.

Nach Absprache sind Haus-Tiere erlaubt.



Adresse:

Ankerstraße 3

01279 Dresden

Telefon:

0351-25 06 325

Telefax:

0351 250 63 20

Mail:

wh.st.barbara@christliches-sozialwerk-ggmbh.de

Ansprech-Partner:

Heim-Leitung

Träger:

CSW – Christliches Sozialwerk gGmbH



Wohnheim für behinderte Menschen „LUGA“

INFORMATIONEN



Für Wen:

Menschen mit geistiger Behinderung und Mehrfach-Behinderung.

Plätze:

Es gibt 41 Plätze und einen Kurz-Zeit-Pflege-Platz.

Zimmer:

Es gibt Einzel-Zimmer

Immer 2 Bewohner teilen sich ein Bad.

Es gibt auch Gemeinschafts-Räume, Küchen und Wohn-Zimmer.

Tages-Struktur:

Man ist im Heim oder in der Werkstatt.

Betreuung:

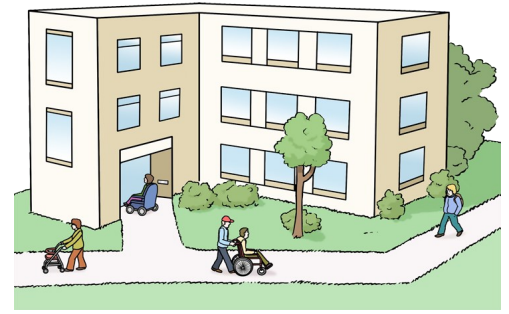
Man wird den ganzen Tag und die ganze Nacht betreut.

Man macht auch Urlaub und Ausflüge.

Besonderheiten:

Therapien können in extra Räumen im Haus gemacht werden.

Es gibt einen Snoezel-Raum.



Adresse:

Dohnaer Straße 368 b
01259 Dresden

Telefon:

0351-41 74 90

Telefax:

0351-41 74 911

Mail:

Wh.luga@awo-
sonnenstein.de

Ansprech-Partner:

Heim-Leitung

Träger:

AWO Sonnenstein gGmbH



Wohnheim für behinderte Menschen „Fischhausstraße“

INFORMATIONEN

Für Wen:

Menschen mit Mehrfach-Behinderung

Plätze:

10 Plätze

Zimmer:

6 Einzelzimmer und 2 Doppelzimmer.

Bad, Küche, Balkon und Gruppen-Raum sind
Gemeinschafts-Räume.

Tages-Struktur:

Man ist im Heim.

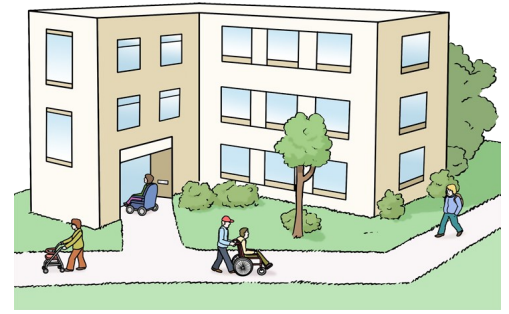
Betreuung:

Man wird den ganzen Tag
und die ganze Nacht betreut.

Man macht auch Urlaube und Ausflüge.

Besonderheiten:

Es gibt einen Snoezel-Raum mit Wasser-Bett.
Gehört zum Wohn-Heim LUGA.



Adresse:

Fischhausstraße 12a

01099 Dresden

Telefon:

0351-26631-10

Telefax:

0351-26631-12

Mail:

Wh.fischhaus@awo-
sonnenstein.de

Ansprech-Partner:

Einrichtungsleitung

Träger:

AWO Sonnenstein gGmbH

5 WAS IST EINE AUßEN-WOHN-GRUPPE (AWG)?

INFORMATIONEN

Die Wohn-Gruppen gehören einem Träger.

Das sind Beispiele für Träger: Cultus, Evangelische Behindertenhilfe Dresden...

Es wohnen 5 bis 10 Menschen zusammen.

Es gibt Einzel-Zimmer.

Die Zimmer kann man selbst einrichten.

Es gibt auch Gemeinschafts-Räume wie eine Küche oder ein Wohn-Zimmer.

Die Tages-Struktur ist extern.

Das heißt die Bewohner gehen den Tag über arbeiten.

Zum Beispiel in eine Werkstatt.

Die Betreuer sind nachmittags da.

In der Nacht ist man allein.

Es gibt eine Ruf-Bereitschaft.

Morgens muss man allein aufstehen.

Am Wochenende sind die Betreuer den ganzen Tag da.

Die Freizeit plant man mit den Betreuern.

Der Arzt muss die Behinderung feststellen damit man in die Wohn-Gruppe ziehen darf.

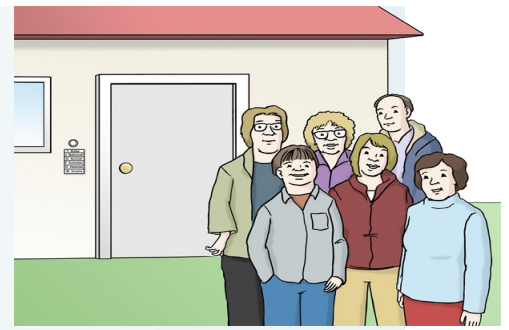
Man muss viel alleine können.

FINANZIERUNG

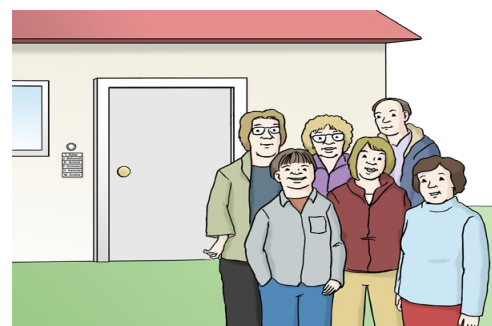
Der Kommunale Sozialverband Sachsen (KSV) bezahlt die Wohn-Gruppe.

Man bekommt Taschen-Geld.

Um sich selbst etwas zu kaufen.

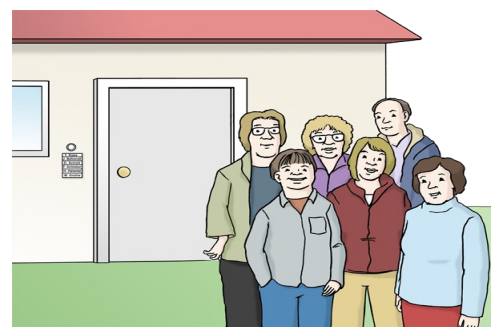


6 ÜBERSICHT AUßEN-WOHN-GRUPPEN



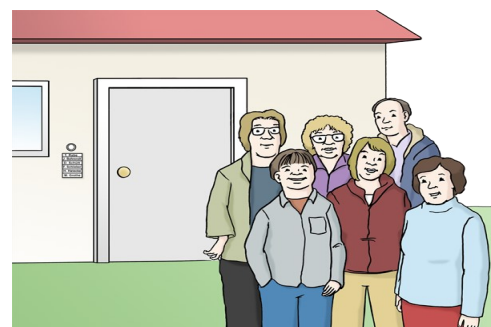
Einrichtung	Adresse	Telefon	Mail und weitere Infos	Träger
„Radeberger Straße“	Radeberger Straße 67,73,79 01099 Dresden	0351-80 46 517	Seite 22	Lebenshilfe Dresden e.V.
„Meißner Landstraße“	Meißner Landstraße 110 01157 Dresden	0351-4 27 97 00	Seite 23	Lebenshilfe Dresden e.V.
„Leutewitzer Ring“	Leutewitzer Ring 60 01169 Dresden	0351-41 78 00 60	Seite 24	Lebenshilfe Dresden e.V.
„Bautzner Straße“	Bautzner Straße 124 01307 Dresden	0351-427 97 00	Seite 25	Lebenshilfe Dresden e.V.
„Dresdner Straße“	Dresdner Straße 40 01156 Dresden	0351-4 27 97 00	Seite 26	Lebenshilfe Dresden e.V.
„Blasewitzer Straße“	Blasewitzer Straße 36 g 01307 Dresden	0351-4 26 46 10	Seite 27	Lebenshilfe Dresden e.V.
„Sanddornstraße“	Sanddornstraße 4,17,22 01169 Dresden	0351-41 78 00 60	Seite 28	Lebenshilfe Dresden e.V.

6 ÜBERSICHT AUßEN-WOHN-GRUPPEN



Einrichtung	Adresse	Telefon	Mail und weitere Infos	Träger
„Diakonie-Leuben“	Ludwig-Hartmann-Str. 25 01277 Dresden	0351-31 79 429	Seite 29	Diakonisches Werk-Stadtmission Dresden e.V.
„Cultus-Leuben“	Altleuben 10 01257 Dresden	0351-20 49 100	Seite 30	Cultus gGmbH
„Ehrlichstraße“	Altleuben 10 01257 Dresden	0351-20 49 100	Seite 31	Cultus gGmbH
„St. Lydia“	Dürerstraße 97 01307 Dresden	0351-21 04 92 8	Seite 32	Christliches Sozialwerk gGmbH
„St. Antonius“	Berggießhübler Straße 10 01277 Dresden	0351-20 56 70 9	Seite 33	Christliches Sozialwerk gGmbH
„St. Benno“	Dornblüthstraße 28 01277 Dresden	0351-404234 12	Seite 34	Christliches Sozialwerk gGmbH
„St. Barbara“	Ankerstraße 3 01279 Dresden	0351-216892 26	Seite 35	Christliches Sozialwerk gGmbH

6 ÜBERSICHT AUßEN-WOHN-GRUPPEN



Einrichtung	Adresse	Telefon	Mail und weitere Infos	Träger
„AWO Dresden“	Berzdorfer Straße 22 01259 Dresden	0351-18 42 780	Seite 36	AWO Sonnenstein gmbH
„Schneebergstraße“	Schneebergstraße 35 01277 Dresden	0151-2032 6880	Seite 37	Evangelische Behindertenhilfe gmbH
„Wormser Straße“	Wormser Straße 66 01309 Dresden	0151-20326880	Seite 38	Evangelische Behindertenhilfe gmbH
„Aussiger Straße“	Aussiger Straße 6 01277 Dresden	0151-20326880	Seite 39	Evangelische Behindertenhilfe

Außen-Wohn-Gruppe (AWG) „Radeberger Straße“

INFORMATIONEN

Für Wen:

Für Menschen mit geistiger Behinderung.

Plätze:

Es gibt 8 Plätze.

Räumlichkeiten:

Es gibt 3 Wohnungen.

1 Wohnung für 2 Bewohner
und 2 Wohnungen für 3 Bewohner.

Es gibt Einzel-Zimmer.

Es gibt auch Küche, Bad
und weitere Gemeinschafts-Räume

Tages-Struktur:

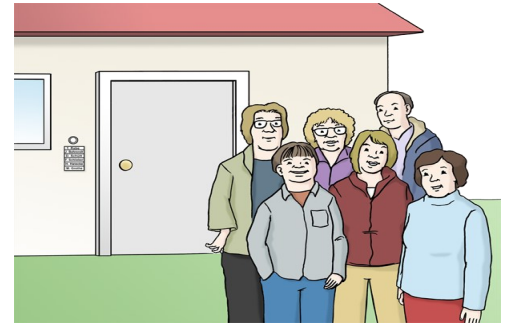
Man ist in der Werkstatt.

Betreuung:

In der Woche wird man nachmittags betreut.
Am Wochenende den ganzen Tag.

Besonderheiten:

Einmal in der Woche treffen sich alle Bewohner.
Die Freizeit wird oft zusammen verbracht.



Adresse:

Radeberger Straße 67,73,79
01099 Dresden

Telefon:

0351 - 80 46 517

Telefax:

0351 - 42 68 612

Mail:

wo.bautzner@lebenshilfe-
dresden.de

Ansprech-Partner:

Leitung Wohnen Neustadt

Träger:

Lebenshilfe Dresden e.V.



Außen-Wohn-Gruppe (AWG) „Meißner Landstraße“

INFORMATIONEN

Für Wen:

Für Menschen mit geistiger Behinderung.

Plätze:

Es gibt 4 Plätze.

Räumlichkeiten:

Es gibt Einzel-Zimmer.

Jede Etage hat Küche, Bad und
Gemeinschafts-Räume.

Tages-Struktur:

Man ist in der Werkstatt.

Betreuung:

In der Woche wird man nachmittags betreut.
Am Wochenende wird man so viel betreut,
wie man es braucht.

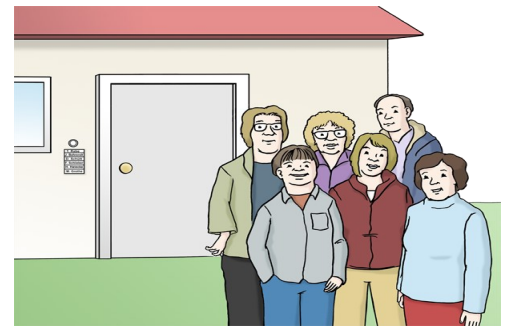
Besonderheiten:

Jeden Montag treffen sich die Bewohner und
besprechen die Woche.

Man kann die Freizeit-Angebote vom
„Wohn-Hof Gohlis“ mit nutzen.

Es gibt eine Werk-Bank im Keller.

Da kann man bauen und basteln.



Adresse:

Meißner Landstraße 110

01157 Dresden

Telefon:

0351 - 427 97 00

Telefax:

0351 - 42 79 701

Mail:

WO.Gohlis@Lebenshilfe-
Dresden.de

Ansprech-Partner:

Leitung Wohnen Cossebaude

Träger:

Lebenshilfe Dresden e.V.



Außen-Wohn-Gruppe (AWG) „Leutewitzer Ring“

INFORMATIONEN

Für Wen:

Für Menschen mit geistiger Behinderung.

Plätze:

Es gibt 11 Plätze.

Räumlichkeiten:

Es gibt 2 Wohnungen.

Jeder hat ein Einzelzimmer.

Jede Wohnung hat 2 Bäder, Küche und
Gemeinschafts-Raum.

Tages-Struktur:

Man ist in der Werkstatt.

Betreuung:

In der Woche wird man nachmittags betreut.

Nachts und morgens ist ein Betreuer da.

Am Wochenende wird man den ganzen Tag
betreut.

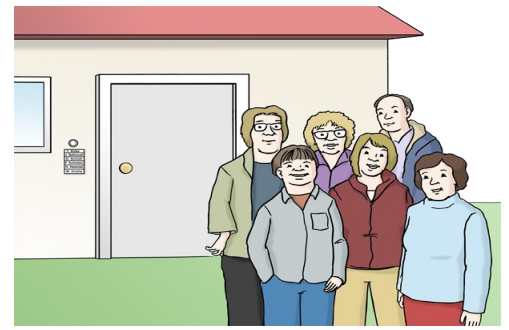
Besonderheiten:

In dieser Wohn-Gruppe sind die Betreuer auch
nachts und morgens da.

In der Freizeit wird viel zusammen gemacht.

Die Straßen-Bahn und der Bus sind ganz nah.

Die Einkaufs-Läden sind ganz nah.



Adresse:

Leutewitzer Ring 60

01169 Dresden

Telefon:

0351 - 41 78 00 60

Telefax:

0351 - 41 78 00 70

Mail:

C.Jehnes-Bennies

@Lebenshilfe-Dresden.de

Ansprech-Partner:

Leitung Wohnen Gorbitz

Träger:

Lebenshilfe Dresden e.V.



Außen-Wohn-Gruppe (AWG) „Bautzner Straße“

INFORMATIONEN

Für Wen:

Für Menschen mit geistiger Behinderung.

Plätze:

Es gibt 10 Plätze.

Räumlichkeiten:

Es gibt 5 Wohnungen.

In einer Wohnung wohnen 2 Personen.

Jeder hat Einzel-Zimmer.

Jede Wohnung hat Küche und Bad und einen
Gemeinschafts-Raum.

Tages-Struktur:

Man ist in der Werkstatt.

Betreuung:

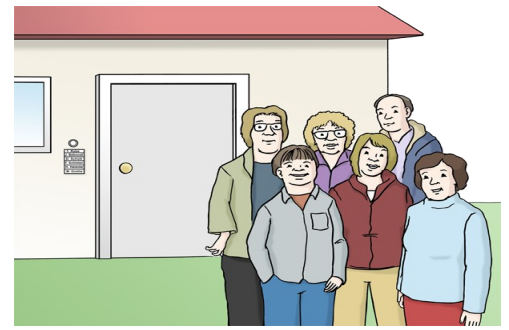
In der Woche wird man nachmittags betreut.

Am Wochenende den ganzen Tag.

Besonderheiten:

Einmal in der Woche treffen sich alle Bewohner.

Sie reden über die Woche.



Adresse:

Bautzner Straße 124

01307 Dresden

Telefon:

0351 - 427 97 00

Telefax:

0351 - 42 68 612

Mail:

wo.bautzner@lebenshilfe-
dresden.de

Ansprech-Partner:

Leitung Wohnen Neustadt

Träger:

Lebenshilfe Dresden e.V.



Außen-Wohn-Gruppe (AWG) „Dresdner Straße“

INFORMATIONEN

Für Wen:

Für Menschen mit geistiger Behinderung.

Plätze:

Es gibt 7 Plätze.

Räumlichkeiten:

Es gibt 7 Einzel-Zimmer im Haus.

Es gibt mehrere Bäder, 2 Küchen, einen Wohn-Raum, und einen Fitness-Raum.

Tages-Struktur:

Man ist in der Werkstatt.

Betreuung:

In der Woche wird man nachmittags bis abends betreut.

Am Wochenende wird man so viel betreut, wie man es braucht.

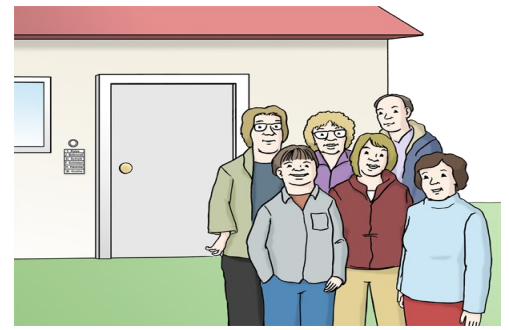
Besonderheiten:

Man kann die Freizeit-Angebote des „Wohn-Hof Gohlis“ nutzen.

Es gibt einen Sport-Raum.

Draußen gibt es einen sehr schönen Hof.

Den können alle Bewohner nutzen.



Adresse:

Dresdner Straße 40

01156 Dresden

Telefon:

0351 - 427 97 00

Telefax:

0351 - 42 79 701

Mail:

WO.Gohlis@Lebenshilfe-
Dresden.de

Ansprech-Partner:

Leitung Wohnen Cossebaude

Träger:

Lebenshilfe Dresden e.V.



Außen-Wohn-Gruppe (AWG) „Blasewitzer Straße“

INFORMATIONEN

Für Wen:

Für Menschen mit geistiger Behinderung.

Plätze:

Es gibt 10 Plätze.

Räumlichkeiten:

Es gibt Einzel-Zimmer.

Bad, Küche und Wohn-Zimmer sind
Gemeinschafts-Räume.

Tages-Struktur:

Man ist in der Werkstatt.

Betreuung:

In der Woche wird man nachmittags und abends
betreut.

Am Wochenende wird man den ganzen Tag
betreut.

Besonderheiten:

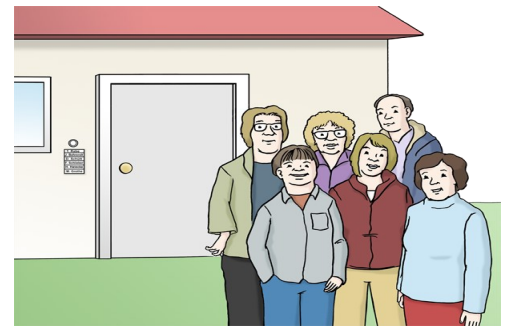
1 Mal in der Woche treffen sich alle Bewohner.

Sie reden über die Woche.

Am Wochenende können die Bewohner
gemeinsam etwas machen.

Der „Große-Garten“ ist in der Nähe.

Die Elbe ist in der Nähe.



Adresse:

Blasewitzer Straße 36g

01307 Dresden

Telefon:

0351 - 426 46 10

Telefax:

0351 - 426 46 06

Mail:

WO.Blasewitzer@Lebenshilfe
-Dresden.de

Ansprech-Partner:

Leitung Wohnen Blasewitz

Träger:

Lebenshilfe Dresden e.V.



Außen-Wohn-Gruppe (AWG) „Sanddornstraße“

INFORMATIONEN

Für Wen:

Für Menschen mit geistiger Behinderung.

Plätze:

Es gibt 8 Plätze.

Räumlichkeiten:

Es sind 3 Wohnungen in 3 Häusern.

Es gibt 1 Wohnung mit 2 Bewohnern, die anderen Wohnungen mit 3 Bewohner.

Jeder hat ein Einzel-Zimmer.

Bad und Küche sind Gemeinschafts-Räume.

Tages-Struktur:

Man ist in der Werkstatt.

Betreuung:

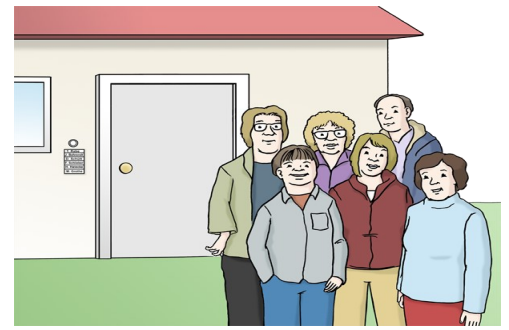
In der Woche wird man nachmittags und abends betreut.

Am Wochenende wird man so viel betreut, wie man es braucht.

Es gibt eine Ruf-Bereitschaft.

Man kann Urlaube und Ausflüge mit der Gruppe machen.

Es wird regelmäßig zusammen gekocht.



Adresse:

Sanddornstraße 4,17,22

01169 Dresden

Telefon:

0351 - 41 78 00 60

Telefax:

0351 - 41 78 00 70

Mail:

C.Jehnes-Bennies

@Lebenshilfe-Dresden.de

Ansprech-Partner:

Leitung Wohnen Gorbitz

Träger:

Lebenshilfe Dresden e.V.



Außen-Wohn-Gruppe (AWG) „Diakonie-Leuben“

INFORMATIONEN

Für Wen:

Für Menschen mit geistiger Behinderung.

Plätze:

Es gibt 22 Plätze.

Räumlichkeiten:

Es sind 6 Wohnungen in 3 Häusern.

In einer Wohnung wohnen 3 bis 4 Personen

In Einzel-Zimmern.

Es gibt auch Gemeinschafts-Räume.

Tages-Struktur:

Man ist in der Werkstatt.

Betreuung:

In der Woche: 5.30 Uhr bis 8.30 Uhr und
15 Uhr bis 21 Uhr

Wochenende und Feiertage: 9 Uhr bis 21 Uhr

Es gibt eine Ruf-Bereitschaft.

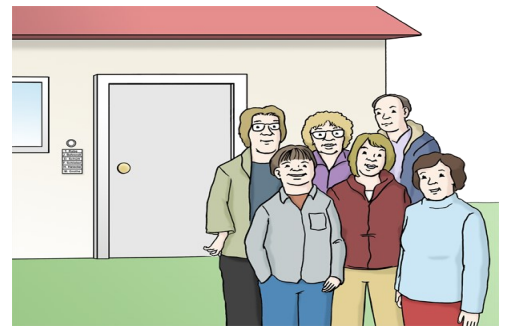
Besonderheiten:

Haus-Tiere sind nach Absprache möglich.

Es gibt Gruppen-Freizeiten und
gemeinsame Ausflüge.

Die Wohnungen sind nicht barriere-frei.

Auch im Haus gibt es keinen Aufzug.



Adresse:

Ludwig-Hartmann-Straße 25

01277 Dresden

Telefon:

0351 - 31 79 429

Telefax:

0351 - 31 79 431

Mail:

wohnheim.maetzold

@diakonie-dresden.de

Ansprech-Partner:

Heimleitung

Träger:

Diakonisches Werk–

Stadtmission Dresden e.V.



Außen-Wohn-Gruppe (AWG) „Cultus-Leuben“

INFORMATIONEN

Für Wen:

Für Menschen mit geistiger Behinderung und
Mehrfach-Behinderung

Plätze:

In Leuben gibt es 21 von insgesamt 29 Plätzen.

Hier sind die 7 Wohnungen:

- Pirnaer Landstraße • Neundorfer Straße
- Altleuben • Zamenhofstraße
- Rottwerndorfer Straße (mit Fahr-Stuhl)

Räumlichkeiten:

Es gibt Einzel-Zimmer.

Bad, Küche und Wohn-Zimmer sind
Gemeinschafts-Räume.

Tages-Struktur:

Man ist in der Werkstatt oder der Tages-Gruppe.

Betreuung:

Betreuung ist meistens nachmittags und abends.

Sonst richtet sich die Betreuung nach den
Arbeits-Zeiten der Bewohner.

Am Wochenende wird man so viel betreut, wie
man es braucht.

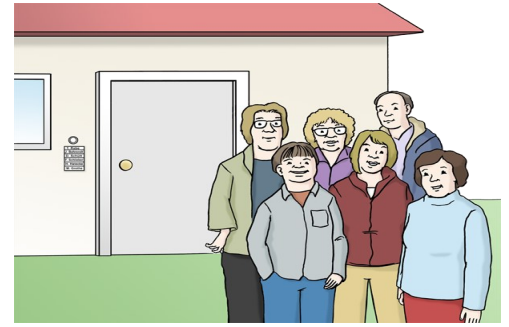
Besonderheiten:

Man macht Urlaube und Ausflüge mit der Gruppe.

Es gibt einen Klein-Garten. Die Angebote des
Wohnheims können genutzt werden.

Für Freizeit-Angebote kann der

„Unterstützende-Dienst“ genutzt werden kann.



Adresse:

Altleuben 10

01257 Dresden

Telefon:

0351 - 20 49 100

Telefax:

0351 - 20 49 111

Mail:

altleuben@cultus-
dresden.de

Ansprech-Partner:

Einrichtungs-Leitung
Bewohner-Büro

Träger:

Cultus gGmbH



Außen-Wohn-Gruppe (AWG) „Ehrlichstraße“

INFORMATIONEN

Für Wen:

Für Menschen mit geistiger Behinderung und
Mehrfach-Behinderung

Plätze:

Hier gibt es 8 von insgesamt 29 Plätzen.
Es gibt 2 Wohngruppen.

Räumlichkeiten:

Es gibt Einzel-Zimmer.
Bad, Küche und Wohn-Zimmer sind
Gemeinschafts-Räume.

Tages-Struktur:

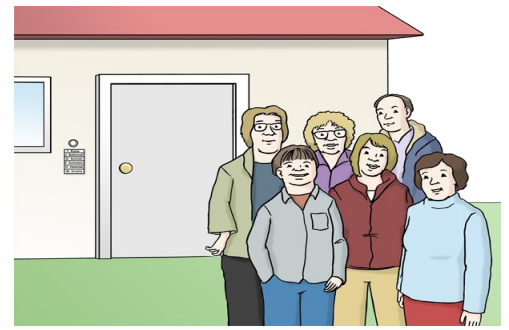
Man ist in der Werkstatt.

Betreuung:

Betreuung ist meistens nachmittags und abends.
Sonst richtet sich die Betreuung nach den
Arbeits-Zeiten der Bewohner.
Am Wochenende wird man so viel betreut, wie
man es braucht.

Besonderheiten:

Man macht Urlaube und Ausflüge mit der Gruppe.
Es gibt einen eigenen Park.
Es gibt eine Grillecke.
Die Innen-Stadt ist ganz nah.
In der Nähe gibt es eine Werkstatt.
Das World-Trade-Center ist in der Nähe.



Adresse:

Altleuben 10
01257 Dresden

Telefon:

0351 - 20 49 100

Telefax:

0351 - 20 49 111

Mail:

altleuben@cultus-
dresden.de

Ansprech-Partner:

Einrichtungs-Leitung
Bewohner-Büro

Träger:

Cultus gGmbH



Außen-Wohn-Gruppe (AWG) „St. Lydia“

INFORMATIONEN

Für Wen:

Für Menschen mit geistiger Behinderung
und Autismus.

Autismus ist auch eine Behinderung.

Plätze:

Es gibt 5 Plätze.

Räumlichkeiten:

Es gibt Einzel-Zimmer.

Bad und Wohn-Küche, Wasch-Keller,
Fahrrad-Keller und Garten.

Tages-Struktur:

Man ist in der Werkstatt.

Betreuung:

In der Woche wird man nachmittags betreut.

Am Wochenende wird man so viel betreut, wie
man es braucht.

Es gibt eine Ruf-Bereitschaft.

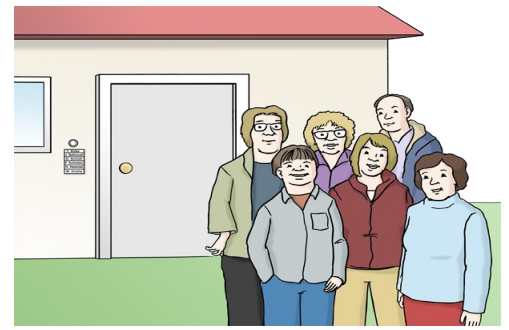
Besonderheiten:

Man kann auch morgens betreut werden.

Man macht Urlaube und Ausflüge mit der Gruppe.

Es gibt einen großen Garten.

Nach Absprache sind Haus-Tiere erlaubt.



Adresse:

Dürerstraße 97

01307 Dresden

Telefon:

0351 - 21 04 928

Telefax:

0351 - 21 04 928

Mail:

awg.st.lydia@christliches-sozialwerk-ggmbh.de

Ansprech-Partner:

Wohn-Gruppen-Leitung

Träger:

CSW – Christliches
Sozialwerk gGmbH



Außen-Wohn-Gruppe (AWG) „St. Antonius“

INFORMATIONEN

Für Wen:

Für Menschen mit geistiger Behinderung
und Autismus.

Autismus ist auch eine Behinderung.

Plätze:

Es gibt 8 Plätze.

Räumlichkeiten:

Es gibt Einzel-Zimmer.

Die Wohnung hat eine Wohn-Küche, Bäder und
Balkone.

Es gibt auch Gemeinschafts-Räume.

Tages-Struktur:

Man ist in der Werkstatt.

Betreuung:

In der Woche wird man nachmittags
und abends betreut.

Am Wochenende wird man so viel betreut wie
man es braucht.

Es gibt eine Ruf-Bereitschaft.

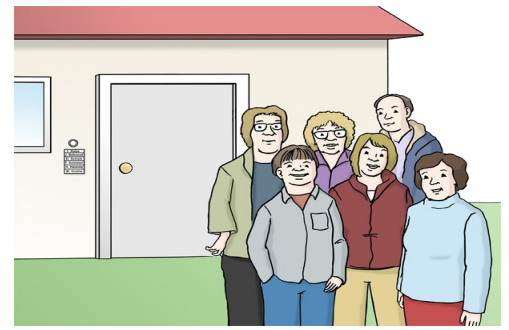
Besonderheiten:

Man macht Urlaube mit der Gruppe.

Draußen gibt es einen sehr schönen Hof.

Die Wohn-Gruppe versteht sich gut mit den
Nachbarn.

Sie sind eingebunden.



Adresse:

Berggießhübler Straße 10

01277 Dresden

Telefon:

0351 - 20 56 709

Telefax:

0351 - 250 583 13

Mail:

awg.st.antonius@christliches-sozialwerk-ggmbh.de

Ansprech-Partner:

Wohn-Gruppen-Leitung

Träger:

CSW – Christliches
Sozialwerk gGmbH



Außen-Wohn-Gruppe (AWG) „St. Benno“

INFORMATIONEN

Für Wen:

Für Menschen mit geistiger Behinderung
und Autismus.

Autismus ist auch eine Behinderung.

Plätze:

Es gibt 7 Plätze.

Räumlichkeiten:

Es gibt Einzel-Zimmer.

Die Wohnung hat eine Küche, Bad, Speise-Raum
und einen Gemeinschafts-Raum.

Tages-Struktur:

Man ist in der Werkstatt.

Betreuung:

In der Woche wird man nachmittags
und abends betreut.

Am Wochenende wird man so viel betreut wie
man es braucht.

Es gibt eine Ruf-Bereitschaft.

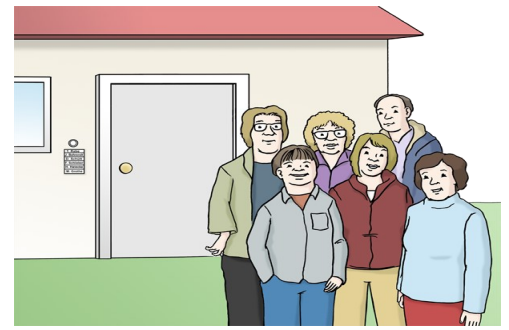
Besonderheiten:

Man macht Urlaube mit der Gruppe.

Draußen gibt es einen sehr schönen Hof.

Die Wohn-Gruppe versteht sich gut mit den
Nachbarn.

Sie sind eingebunden.



Adresse:

Dornblüthstraße 28

01277 Dresden

Telefon:

0351 - 404 234 12

Telefax:

0351 - 404 234 39

Mail:

awg.st.benno@christliches-sozialwerk-ggmbh.de

Ansprech-Partner:

Wohn-Gruppen-Leitung

Träger:

CSW – Christliches
Sozialwerk gGmbH



Außen-Wohn-Gruppe (AWG) „St. Barbara“

INFORMATIONEN

Für Wen:

Für Menschen mit geistiger Behinderung
und Autismus.

Autismus ist auch eine Behinderung.

Plätze:

Es gibt 8 Plätze.

Räumlichkeiten:

Es gibt Einzel-Zimmer.

Die Wohnung hat eine Wohn-Küche, Bad und
einen Gemeinschafts-Raum.

Tages-Struktur:

Man ist in der Werkstatt.

Betreuung:

In der Woche wird man nachmittags
und abends betreut.

Am Wochenende wird man so viel betreut, wie
man es braucht.

Es gibt eine Ruf-Bereitschaft.

Besonderheiten:

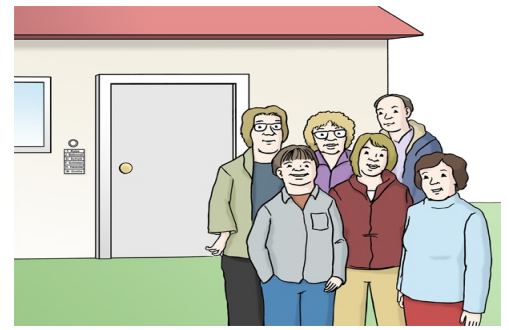
Man macht Urlaube mit der Gruppe.

Draußen gibt es einen sehr schönen Hof.

Die Außen-Wohn-Gruppe liegt nah an der Elbe.

Die Bewohner kochen zusammen.

Nach Absprache sind Haus-Tiere erlaubt.



Adresse:

Ankerstraße 3

01279 Dresden

Telefon:

0351 - 216 892 26

Telefax:

0351 - 250 63 20

Mail:

wh.st.barbara@christliches-sozialwerk-ggmbh.de

Ansprech-Partner:

Heim-Leitung

Träger:

CSW – Christliches
Sozialwerk gGmbH



Außen-Wohn-Gruppe (AWG) „AWO Dresden“

INFORMATIONEN

Für Wen:

Für Menschen mit geistiger Behinderung.

Plätze:

Es gibt 9 Plätze.

Räumlichkeiten:

Es gibt Zwei-Zimmer-Wohnungen.

Es gibt Drei-Zimmer-Wohnungen.

Es gibt Einzel-Zimmer.

In den Zimmern sind schon ein paar Möbel.

Küche, Bad, Terrasse und sind

Gemeinschafts-Räume.

Tages-Struktur:

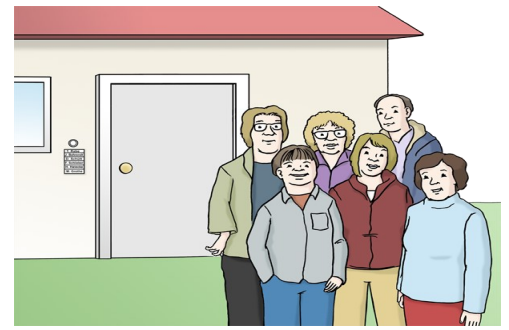
Man geht in die Werkstatt.

Betreuung:

In der Woche wird man von 13 Uhr bis 20 Uhr betreut.

An Wochenenden und Feier-Tagen nach Bedarf.

Es gibt eine Ruf-Bereitschaft.



Adresse:

Berzdorfer Straße 22

01259 Dresden

Telefon:

0351 - 18 42 780

Telefax:

0351 - 20 62 91 26

Mail:

awg.dresden@awo-
sonnenstein.de

Ansprech-Partner:

Wohn-Gruppen-Leitung

Träger:

AWO Sonnenstein gGmbH



Außen-Wohn-Gruppe (AWG) „Schneebergstraße“

INFORMATIONEN

Für Wen:

Für Menschen mit geistiger Behinderung.

Plätze:

Es gibt 4 Plätze.

Räumlichkeiten:

Es gibt Einzel-Zimmer.

Es gibt auch Küche, Bad
und weitere Gemeinschafts-Räume.

Tages-Struktur:

Man geht in die Werkstatt.

Betreuung:

In der Woche wird man von 16 Uhr bis 20 Uhr
betreut.

An Wochen-Enden wird man den
ganzen Tag betreut .

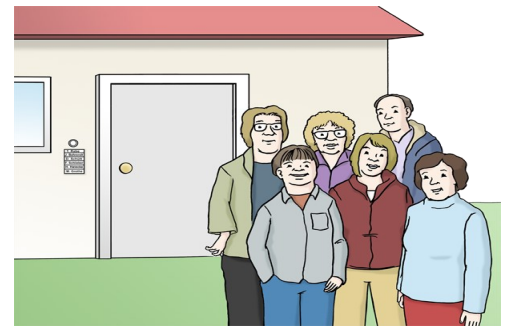
Ausflüge und Urlaube werden organisiert.

Besonderheiten:

Es gibt eine Ruf-Bereitschaft.

Es gibt eine große, neue Küche.

Die Wohn-Gruppen machen Dinge gemeinsam.



Adresse:

Schneebergstraße 35

01277 Dresden

Telefon:

0151 - 20 32 68 80

Telefax:

0351 - 79 55 264

Mail:

aussenwohngruppe

@evangelische-
behindertenhilfe-dresden.de

Ansprech-Partner:

Wohn-Gruppen-Leitung

Träger:

Evangelische

Behindertenhilfe

Dresden & Umland gGmbH



Außen-Wohn-Gruppe (AWG) „Wormser Straße“

INFORMATIONEN

Für Wen:

Für Menschen mit geistiger Behinderung.

Plätze:

Es gibt 3 Plätze.

Räumlichkeiten:

Es gibt Einzel-Zimmer.

Es gibt auch Bad, Küche
und Gemeinschafts-Räume.

Tages-Struktur:

Man geht in die Werkstatt.

Betreuung:

In der Woche wird man von 16 Uhr bis 20 Uhr
betreut.

An Wochenenden wird man den
ganzen Tag betreut.

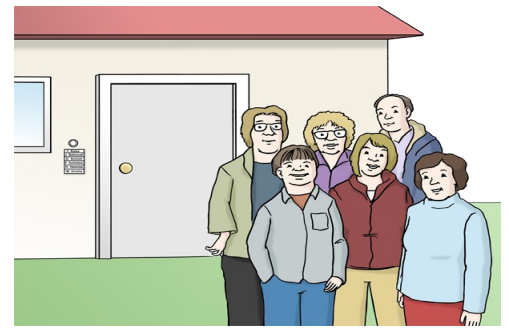
Ausflüge und Urlaube werden organisiert.

Besonderheiten:

Es gibt eine Ruf-Bereitschaft.

Es gibt große, neue Küchen.

Die Wohn-Gruppen
machen Dinge gemeinsam.



Adresse:

Wormser Straße 66

01309 Dresden

Telefon:

0151 - 20 32 68 80

Telefax:

0351 - 79 55 264

Mail:

aussenwohngruppe

@evangelische-
behindertenhilfe-dresden.de

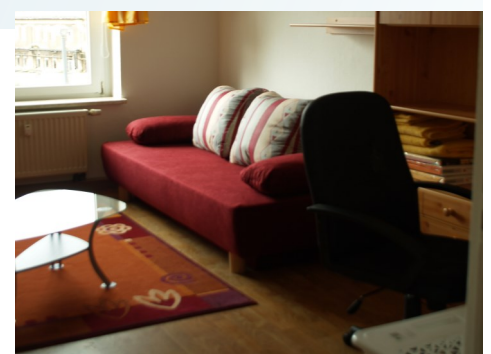
Ansprech-Partner:

Wohn-Gruppen-Leitung

Träger:

Evangelische

Behindertenhilfe Dresden &
Umland gmbH



Außen-Wohn-Gruppe (AWG) „Aussiger Straße“

INFORMATIONEN

Für Wen:

Für Menschen mit geistiger Behinderung.

Plätze:

Es gibt 5 Plätze.

Räumlichkeiten:

Es gibt Einzel-Zimmer.

Es gibt auch Bad, Küche
und Gemeinschafts-Räume.

Tages-Struktur:

Man geht in die Werkstatt.

Betreuung:

In der Woche wird man von 16 Uhr bis 20 Uhr
betreut.

An Wochenenden wird man den
ganzen Tag betreut.

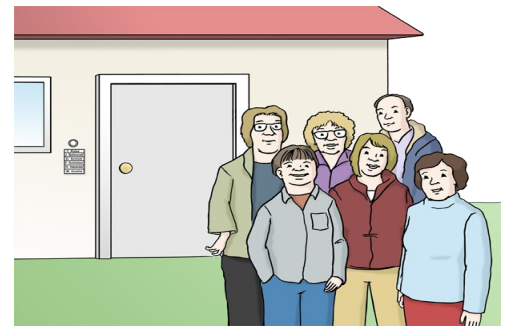
Ausflüge und Urlaube werden organisiert.

Besonderheiten:

Es gibt eine Ruf-Bereitschaft.

Es gibt eine große, neue Küche.

Die Wohn-Gruppen machen Dinge gemeinsam.



Adresse:

Aussiger Straße 6

01277 Dresden

Telefon:

0151 - 20 32 68 80

Telefax:

0351 - 79 55 264

Mail:

aussenwohngruppe

@evangelische-
behindertenhilfe-dresden.de

Ansprech-Partner:

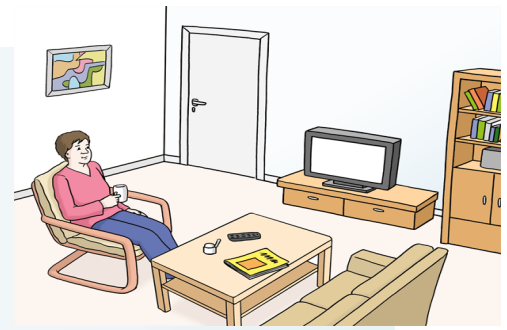
Wohn-Gruppen-Leitung

Träger:

Evangelische
Behindertenhilfe Dresden &
Umland gGmbH



8 WAS IST DAS AMBULANT BETREUTE WOHNEN (ABW)?



INFORMATIONEN

ABW ist eine Abkürzung.

ABW kann heißen: Ambulant betreutes Wohnen

Oder ABW kann heißen: Ambulante Begleitung beim Wohnen.

ABW heißt du wohnst in deiner eigenen Wohnung.

In der Wohnung kann man alleine leben, oder mit Partner.

Man selbst ist der Mieter.

Man muss die Wohnung selbst einrichten.

Das ABW wird von einem Träger organisiert.

Beispiele für Träger sind die AWO, das Christliche Sozialwerk und viele mehr.

Ein Mitarbeiter kommt meist 3 Stunden in der Woche

Es können aber auch 9 Stunden in der Woche beantragt werden.

Für Dinge bei denen man Hilfe braucht.

Es können auch Nicht-Fachkräfte unterstützen.

Nachts ist man allein.

Man muss sehr selbständig sein.

Manche Menschen fühlen sich einsam.

Aber man kann alles selbst entscheiden,

auch Freizeit und Ferien.

Um mit ABW zu wohnen muss ein Arzt die Behinderung feststellen.

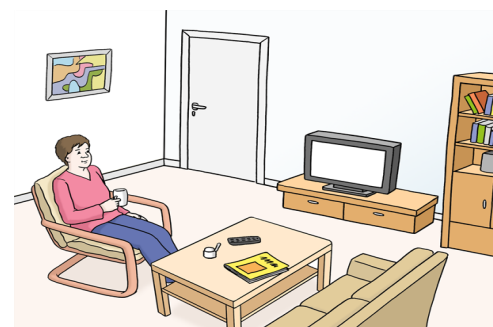
FINANZIERUNG

Der Kommunale Sozial-Verband Sachsen bezahlt das ABW.

Man bekommt vielleicht Pflege-Leistungen oder Pflege-Geld.

Man bekommt vielleicht auch Grund-Sicherung.

9 ÜBERSICHT AMBULANT BETREUTES WOHNEN (ABW)



Einrichtung	Adresse	Telefon	Mail und weitere Infos	Träger
Ambulante Begleitung beim Wohnen - Ost Lebenshilfe Dresden	Blasewitzer Straße 36g 01309 Dresden	0351 - 4264610	Seite 42	Lebenshilfe Dresden e.V.
Ambulante Begleitung beim Wohnen - West Lebenshilfe Dresden	Leutewitzer Ring 47 01169 Dresden	0351 - 41780060	Seite 43	Lebenshilfe Dresden e.V.
Ambulant Betreutes Wohnen Diakonie Dresden	Hauptstraße 23 01097 Dresden	0351 - 8124321	Seite 44	Diakonie Dresden e.V.
Ambulant Betreutes Wohnen Cultus gGmbH	Altleuben 10 01257 Dresden	0351 - 2049100	Seite 45	Cultus gGmbH
Ambulant Betreutes Wohnen St. Anna	Friedrichstraße 18 01067 Dresden	0351 - 48424038	Seite 46	Christliches Sozialwerk gGmbH
Ambulant Betreutes Wohnen AWO Dresden		0351 - 477830 0172 - 7529900	Seite 47	AWO Sonnenstein gGmbH
Ambulant Betreutes Wohnen Evangelische Behindertenhilfe	Radeberger Straße 6 01099 Dresden	0351 - 268 01 03	Seite 48	Evangelische Behindertenhilfe Dresden gGmbH
Ambulant Betreutes Wohnen Dresdner Pflege- und Betreuungsverein	Amalie-Dietrich-Platz 3 01169 Dresden	0351 - 4166 04 2	Seite 49	Dresdner Pflege- und Betreuungsverein e.V.

Ambulante Begleitung beim Wohnen (ABW) Lebenshilfe Dresden (Dresden-Ost)

INFORMATIONEN

Für Wen:

Für Menschen mit geistiger Behinderung
die sehr selbstständig sind.

Sie leben in ihrer eigenen Wohnung.

Unterstützung:

Jeder wird bei den Sachen unterstützt, bei denen
er Hilfe braucht.

Oder die er lernen will. Zum Beispiel:

- Dinge im Haushalt
- Im Bereich Freizeit.
- Im Umgang mit Geld
- Bei der Post und mit Behörden.

Das soll helfen, dass man neue Dinge lernt.

Man soll möglichst selbstständig leben.

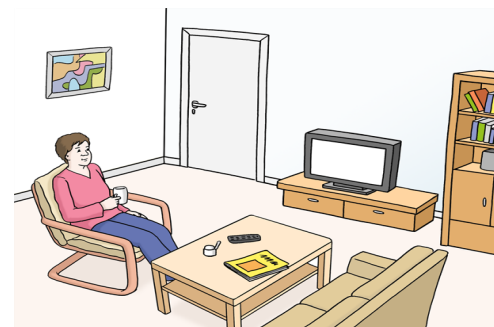
Betreuung:

Ein Betreuer kommt 1 Mal in der Woche.

Wenn man es braucht,

kommt der Betreuer 2 oder 3 Mal in der Woche.

An den Wochenenden wird man nicht betreut.



Adresse Büro:

Blasewitzer Straße 36 g

01309 Dresden

Telefon:

0351 - 42 64 61 0

Telefax:

0351 - 426 46 06

Mail:

WO.Blasewitzer@lebenshilfe
-dresden.de

Ansprech-Partner:

Leitung Wohnen Blasewitz

Träger:

Lebenshilfe Dresden e.V.



Ambulante Begleitung beim Wohnen (ABW) Lebenshilfe Dresden (Dresden-West)

INFORMATIONEN

Für Wen:

Für Menschen mit geistiger Behinderung
die sehr selbstständig sind.

Sie leben in ihrer eigenen Wohnung.

Unterstützung:

Jeder wird bei den Sachen unterstützt, bei denen
er Hilfe braucht.

Oder die er lernen will. Zum Beispiel:

- Dinge im Haushalt
- Im Bereich Freizeit.
- Im Umgang mit Geld
- Bei der Post und mit Behörden.

Das soll helfen, dass man neue Dinge lernt.

Man soll möglichst selbstständig leben.

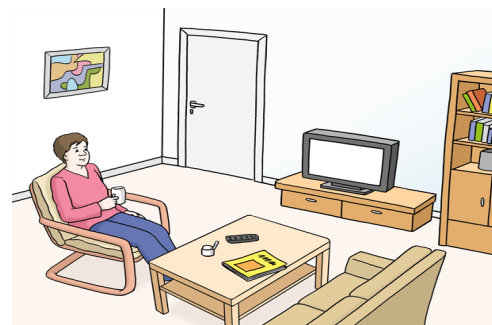
Betreuung:

Ein Betreuer kommt 1 Mal in der Woche.

Wenn man es braucht,

kommt der Betreuer 2 oder 3 Mal in der Woche.

An den Wochenenden wird man nicht betreut.



Adresse Büro:

Leutewitzer Ring 47

01169 Dresden

Telefon:

0351 - 417 800 60

Telefax:

0351 - 417 800 70

Mail:

C.Jehnes-Bennies

@Lebenshilfe-Dresden.de

Ansprech-Partner:

Leitung Wohnen Gorbitz

Träger:

Lebenshilfe Dresden e.V.



Ambulant Betreutes Wohnen (ABW) Diakonisches Werk – Stadtmission Dresden

INFORMATIONEN

Für Wen:

Für Menschen mit Lern-Schwierigkeiten,
geistiger und körperlicher Behinderung.
Auch für Menschen mit Hör-Schädigung.

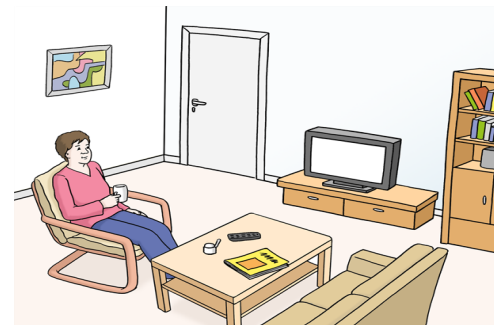
Unterstützung:

Jeder wird bei den Sachen unterstützt, bei denen
er Hilfe braucht.

Das soll helfen, dass man auch neue Dinge lernt.
Man soll möglichst selbstständig leben.

Betreuung:

Es kommt 1 Mal in der Woche ein Mitarbeiter.
Für 1 Stunde bis 3 Stunden.
Man kann aber auch mehr betreut werden.
Dafür gibt es das Ambulant Betreute Wohnen flex.
Dort kommt dann maximal 3 Mal in der Woche
ein Mitarbeiter.



Adresse Büro:

Hauptstraße 23
01097 Dresden

Telefon:

0351 - 81 24 321

Telefax:

0351 - 81 24 329

Mail:

abz.abw
@diakonie-dresden.de

Ansprech-Partner:

Fachteam Ambulant
Betreutes Wohnen

Träger:

Diakonisches Werk-
Stadtmission Dresden e.V.

Ambulant Betreutes Wohnen (ABW) Cultus

INFORMATIONEN

Für Wen:

Für Menschen mit geistiger Behinderung und Mehrfach-Behinderung.

Unterstützung:

Jeder wird bei den Sachen unterstützt, bei denen er Hilfe braucht.

Das soll helfen, dass man auch neue Dinge lernt.

Man soll möglichst selbstständig leben.

Betreuung:

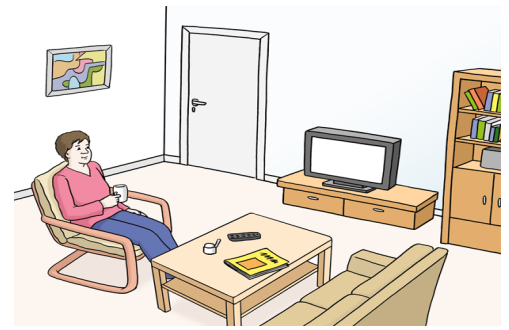
Es kommt 1 mal in der Woche ein Mitarbeiter.

Für 1 Stunde bis 3 Stunden.

Man kann aber auch mehr betreut werden.

Dafür gibt es das Ambulant Betreute Wohnen flex.

Dort kommt dann maximal 3 Mal in der Woche ein Mitarbeiter.



Adresse Büro:

Altleuben 10

01257 Dresden

Telefon:

0351 - 20 49 100

Telefax:

0351 - 20 49 111

Mail:

altleuben@cultus-dresden.de

Ansprech-Partner:

Einrichtungs-Leitung

Bewohner-Büro

Träger:

Cultus gGmbH

Ambulant Betreutes Wohnen (ABW) „St. Anna“

INFORMATIONEN

Für Wen:

Für Menschen mit geistiger Behinderung.

Und für Menschen mit Autismus.

Autismus ist auch eine Behinderung.

Unterstützung:

Jeder wird bei den Sachen unterstützt, bei denen er Hilfe braucht.

Man soll möglichst eigenständig leben können.

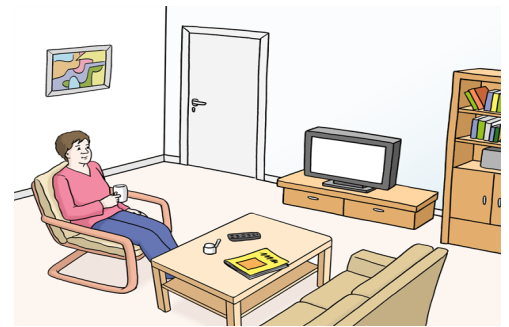
Dazu gehören zum Beispiel:

- Unterstützung im Haushalt
- Unterstützung bei Ämtern und Behörden
- Unterstützung bei der Gesundheit

Betreuung:

Es kommt 1 mal in der Woche ein Mitarbeiter.

Für 1 Stunde bis 3 Stunden.



Adresse Büro:

Friedrichstraße 18

01067 Dresden

Telefon:

0351 - 48 42 40 38

Telefax:

0351 - 48 42 40 37

Ansprech-Partner:

Leitung Ambulant
Betreutes Wohnen

Träger:

CSW – Christliches
Sozialwerk gGmbH

Ambulant Betreutes Wohnen (ABW) AWO Dresden

INFORMATIONEN

Für Wen:

Für Menschen mit körperlicher Behinderung und Mehrfach-Behinderung.

Unterstützung:

Jeder wird bei den Sachen unterstützt, bei denen er Hilfe braucht.

Das soll helfen, dass man auch neue Dinge lernt.

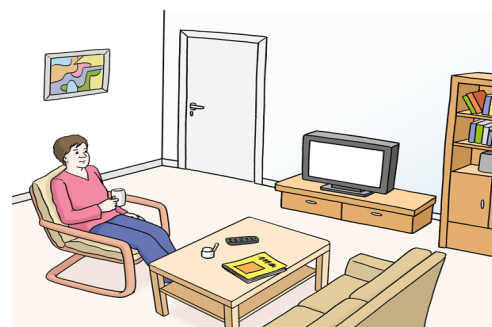
Man soll möglichst selbstständig leben.

Betreuung:

Ein Betreuer kommt 1 mal in der Woche.

Die Zeiten werden abgestimmt.

In der Regel sind das 3 Stunden.



Telefon:

0351 - 477830

0172 - 7529900

Mail:

abw.dresden@awo-sonnenstein.de

Ansprech-Partner:

Leitung Ambulant

Betreutes Wohnen

Träger:

AWO Sonnenstein gGmbH

Ambulant Betreutes Wohnen (ABW) Evangelische Behindertenhilfe

INFORMATIONEN

Für Wen:

Für Menschen mit geistiger
Behinderung oder körperlicher Behinderung.
Sie müssen sehr selbstständig sein.

Unterstützung:

Jeder wird bei den Sachen unterstützt, bei denen
er Hilfe braucht.

Das soll helfen, dass man auch neue Dinge lernt.
Man soll möglichst selbstständig leben.

Betreuung:

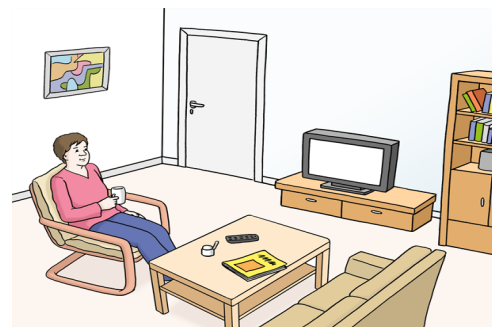
Ein Mitarbeiter kommt 1 Stunde bis 3 Stunden in
der Woche.

Mehr Betreuung ist aber möglich.

Es gibt das Ambulant Betreute Wohnen flex.

Damit kann man auch täglich betreut werden.

Je nachdem wie man es braucht.



Adresse Büro:

Radeberger Straße 6

01099 Dresden

Telefon:

0351 - 268 01 03

Telefax:

0351 - 250 90 00

Mail:

[abw.dresden@evangelische-
behindertenhilfe-dresden.de](mailto:abw.dresden@evangelische-behindertenhilfe-dresden.de)

Ansprech-Partner:

Leitung Ambulant Betreutes
Wohnen

Träger:

Evangelische
Behindertenhilfe Dresden &
Umland gGmbH

Ambulant Betreutes Wohnen (ABW) Dresdner Pflege- und Betreuungsverein

INFORMATIONEN

Für Wen:

Für Menschen mit psychischer Behinderung
und geistiger Behinderung
oder körperlicher Behinderung in Dresden-West.

Unterstützung:

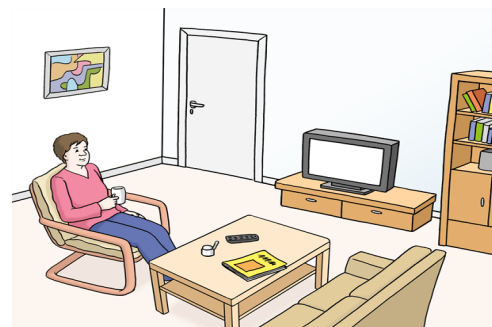
Jeder wird bei den Sachen unterstützt, bei denen
er Hilfe braucht.

Das soll helfen, dass man auch neue Dinge lernt.

Man soll möglichst selbstständig leben.

Betreuung:

Ein Mitarbeiter kommt 1 mal in der Woche.



Adresse Büro:

Amalie–Dietrich-Platz 3

01169 Dresden

Telefon:

0351 - 41 66 042

Telefax:

0351 - 41 66 080

Mail:

abw@dpbv-online.de

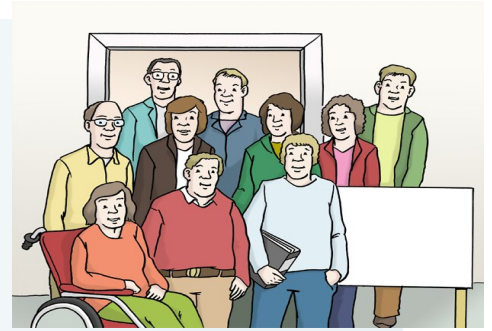
Ansprech-Partner:

Leitung Ambulant
Betreutes Wohnen

Träger:

Dresdner Pflege– und
Betreuungsverein e.V.

11 WAS SIND WOHN-GEMEINSCHAFTEN (WG)?



INFORMATIONEN

Es wohnen Menschen mit Behinderung
zusammen.

Jeder hat sein eigenes Zimmer.

Bad und Küche werden von allen genutzt.

Genau wie die Gemeinschafts-Räume.

Entscheidungen werden gemeinsam getroffen.

Jeder muss einverstanden sein.

Auch über neue Mit-Bewohner wird gemeinsam entschieden.

Die Bewohner helfen sich gegenseitig.

Sie werden auch von Assistenten unterstützt.

FINANZIERUNG

Das Geld kommt vom KSV oder vom örtlichen Sozial-Amt.

Die Finanzierung läuft über das Persönliche Budget.

Das heißt man bekommt das Geld und bezahlt die Leistungen selbst.

Man bekommt vielleicht Grund-Sicherung.

Man bekommt vielleicht Pflege-Leistungen oder Pflege-Geld.

12 WAS SIND INKLUSIVE WOHN-GEMEINSCHAFTEN ?

INFORMATIONEN

Es wohnen Menschen mit Behinderung und ohne Behinderung zusammen.

Jeder hat sein eigenes Zimmer.

Bad und Küche werden von allen genutzt.

Genau wie die Gemeinschafts-Räume.

Entscheidungen werden gemeinsam getroffen.

Jeder muss einverstanden sein.

Auch über neue Mit-Bewohner wird gemeinsam entschieden.

Die Bewohner helfen sich gegenseitig.

Sie werden auch von Assistenten unterstützt.

FINANZIERUNG

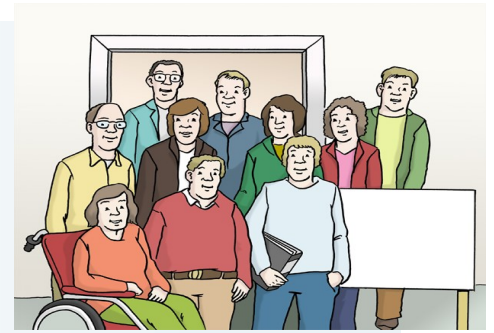
Das Geld kommt vom KSV oder vom örtlichen Sozial-Amt.

Die Finanzierung läuft über das Persönliche Budget.

Das heißt man bekommt das Geld, und bezahlt die Leistungen selbst.

Man bekommt vielleicht Grund-Sicherung.

Man bekommt vielleicht Pflege-Leistungen oder Pflege-Geld.



13 PERSÖNLICHES BUDGET



INFORMATIONEN

Das Persönliche Budget beantragt man beim KSV oder beim örtlichen Sozial-Amt.

Dafür muss man einen Antrag stellen.

Beim Antrag stellen können Betreuer oder Berater helfen.

Manchmal bekommt man das Geld von verschiedenen Stellen.

Je nach Bedarf bekommt man eine bestimmte Summe Geld.

Das Geld wird Ihnen überwiesen.

Davon kann man dann die notwendige Unterstützung bezahlen.

Zum Beispiel: Assistenz-Leistungen oder Pflege-Leistungen.

Mit einem Anbieter spricht man über die Hilfe.

Wie viel Hilfe man braucht.

Wann man die Hilfe braucht.

Wofür man die Hilfe braucht.

Mit dem Anbieter macht man dann einen Vertrag.

Man kann sich die Leute auch selbst anstellen.

Dann ist man ihr Arbeit-Geber und bezahlt sie direkt.

Nach 1 Jahr wird geprüft ob man mehr oder weniger Geld braucht.

Dann wird das Persönliche Budget neu beantragt.

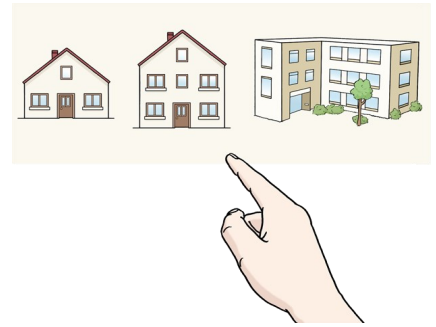
14 ANBIETER VON ASSISTENZLEISTUNGEN

Hier stehen Vereine.
Da kann man Assistenzen bekommen.



Träger	Adresse	Telefon	Mail
Lebenshilfe Dresden e.V.	Josephinenstraße 31 01069 Dresden	0351 - 320 277 35	SelbstorganisiertesWohnen @Lebenshilfe-Dresden.de
Pflege- und Assistenzdienst Friedrich	Leisniger Straße 88 01127 Dresden	0351 - 8471530	friedrich@friedrich-pflege.de
Coravita Intensivpflege GmbH	Königsbrücker Straße 9 01099 Dresden	0351 - 8889933	info@coravita-intensivpflege.de
Evangelische Behindertenhilfe Dresden e.V.	Kohlenstraße 19b 01189 Dresden	0351 - 4017282	pflegedienst@evangelische-Behindertenhilfe-dresden.de
AWO Sonnensteing GmbH	Max-Liebermann-Straße 1 01217 Dresden	0351 - 477 830	wh.liebermann@awo-sonnenstein.de
Verband der Körperbehinderten der Stadt Dresden e.V.	Strehleener Straße 24 01069 Dresden	0351 - 4724942	info@kompass-dresden.de

15 WEITERE WOHN-MÖGLICHKEITEN



Einrichtung / Träger	Adresse	Telefon	Mail
AWO Sonnenstein Wohnpflegeheim für Menschen mit Körperbehinderung	Max-Liebermann-Straße 1 01217 Dresden	0351 477 830	wh.liebermann@awo- sonnenstein.de
paraLIVING Askir	Winterbergstraße 26 01277 Dresden	0351 436 0520	info@ASKIR.de
Heim für behinderte Kinder und Jugendliche Lebenshilfe Dresden	Bernhardstraße 17 01069 Dresden	0351 4244 8250	WO.Bernhard@ Lebenshilfe-Dresden.de



Dresdner WOHN-Meisterei

Lebenshilfe Dresden e.V.

Adresse: Josephinenstraße 31
 01069 Dresden

Telefon: 0351 - 320 277 45

Fax: 0351 - 320 277 44

Mail: wohnberatung@Lebenshilfe-Dresden.de

Sprech-Zeiten: Termine nach Vereinbarung

Beratung für Menschen mit Behinderung

Diakonie - Stadtmission Dresden e.V.

Adresse: Hauptstraße 23
 01097 Dresden

Telefon: 0351 - 81 24 312

Fax: 0351 - 81 24 313

Mail: abz.br@diakonie-dresden.de

Sprech-Zeiten: telefonisch:
 Montag, Dienstag, Donnerstag, Freitag von
 13.00-15.00 Uhr
 persönlich:
 Termine nach Vereinbarung

16 BERATUNGS-STELLEN



Beratungs-Stelle für Menschen mit Behinderung
und deren Angehörige
Dresdner Pflege- und Betreuungsverein e.V.

Adresse: Amalie-Dietrich-Platz 3
01169 Dresden
Telefon: 0351 - 41 66 045
Fax: 0351 - 41 66 082
Mail: behindertenberatung@dpbv-online.de
Sprech-Zeiten: Montag, Dienstag 10.00-12.00 Uhr
Donnerstag 10.00-12.00 Uhr und
15.00-17.30 Uhr
Weitere Termine nach Vereinbarung

Beratungs-Stelle für Frauen und Mädchen mit Behinderung
Lebendiger Leben! e.V.

Adresse: Rosenbergstraße 10
01277 Dresden
Telefon: 0351 - 8896204
Mail: Lebendiger_Leben@aikq.de
Sprech-Zeiten: Montag 10.00-13.00 Uhr
Mittwoch 13.00-16.00 Uhr

16 BERATUNGS-STELLEN



Ergänzende unabhängige

Teilhabe-Beratungs-Stelle (EUTB)

Stadt AG - Aktives Netzwerk für ein inklusives Leben in Dresden e.V.

Adresse: Hoyerswerdaer Str. 21

01099 Dresden

Telefon: 0351 - 655729 60

0351 - 655729 61

Fax: 0351 - 655729 59

Mail: info@lebenskuenstler-dresden.de

Öffnungs-Zeiten:

Montag: 10.00-16.00 Uhr

Dienstag: 9.00-18.00 Uhr

Mittwoch: 10.00-16.00 Uhr

Donnerstag: 10.00-18.00 Uhr

Freitag: 9.00-14.00 Uhr

Beratungs-Termine auch nach Vereinbarung.

Zentrale Wohn-Beratungs-Stelle

der Landeshauptstadt Dresden

Adresse: Dr. Külz-Ring 19

01067 Dresden

Zimmer 3/31

Telefon: 0351 - 4881450

Fax: 0351 - 4881453

Mail: wohnberatung@dresden.de

Sprech-Zeiten: nach telefonischer Vereinbarung

WER HAT DEN LEITFADEN GEMACHT?

Lebenshilfe Dresden e.V.

Geschäftsstelle

Josephinenstraße 31

01069 Dresden

Telefon: 0351 - 32027740

Email: geschaeftsstelle@lebenshilfe-dresden.de

Internet: www.lebenshilfe-dresden.de

Vorsitzender: Uwe Ostmann

Geschäftsführerin: Beate Kursitza-Graf

Wer hat den Text geschrieben?

Das Projekt „Dresdner WOHN-Meisterei - Wohnberatung für und mit Menschen mit Behinderung sowie deren Angehörige“.

Gefördert durch die

**AKTION
MENSCH**